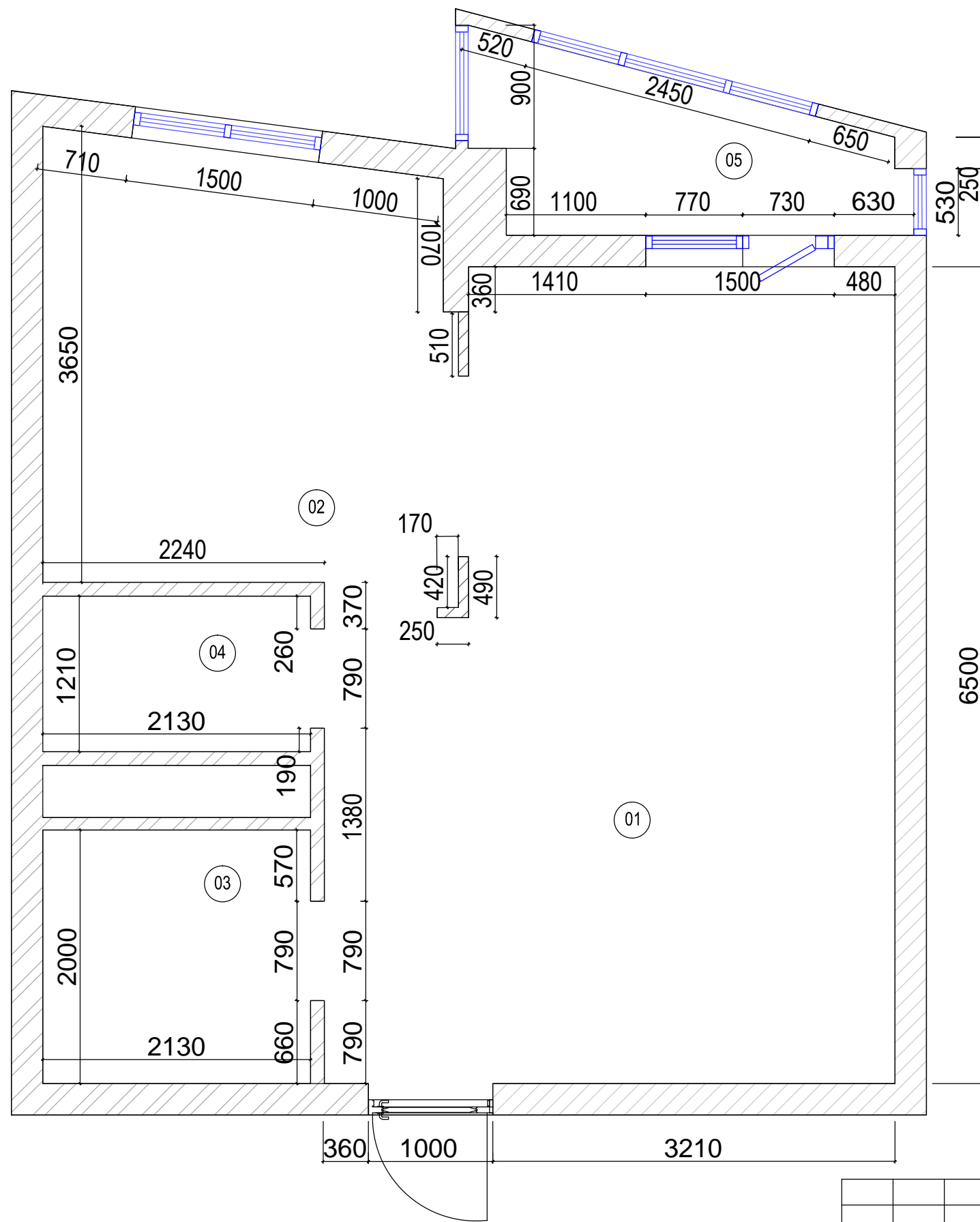


ОБМЕРНЫЙ ПЛАН



Экспликация помещений

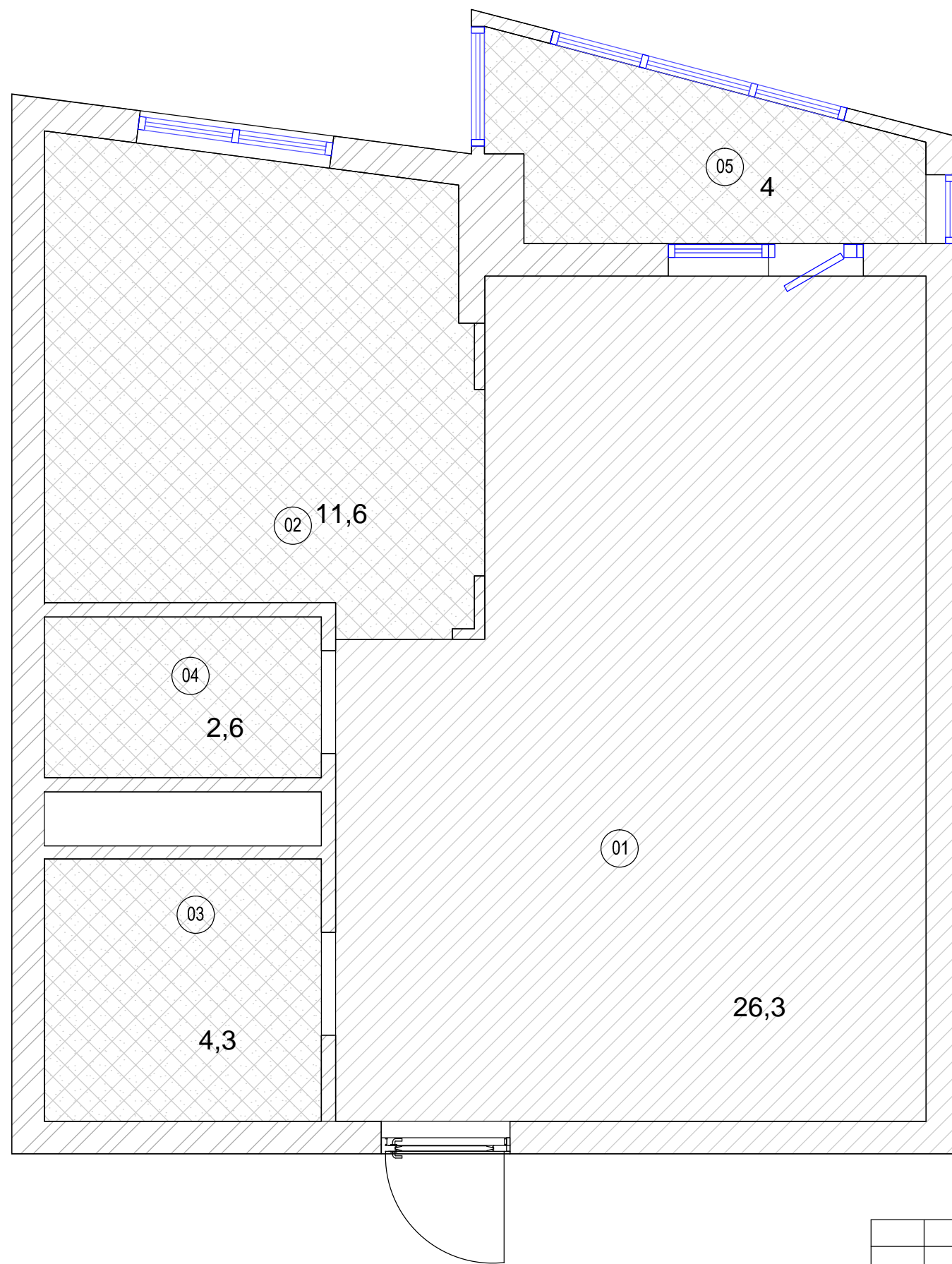
	Наименование	Площадь, м²
1	Гостиная	26,3
2	Кухня	11,6
3	Ванная	4,3
4	Санузел	2,6
5	Балкон	4
	Итого:	48,8 м²

Инв. № подл.	Подп. и дата	Взам. инв. №

Изм.	Кол.	Лист	№ док.	Подпись	Дата
Дизайнер				Ибрагимова Джамиля	
Заказчик				Александр	

10-2D-11-17
Ул. Лобачевского, 118
Обмерный план

СХЕМА ЗОНИРОВАНИЯ ПОСЛЕ ДО ПЕРЕПЛАНИРОВКИ



Экспликация помещений

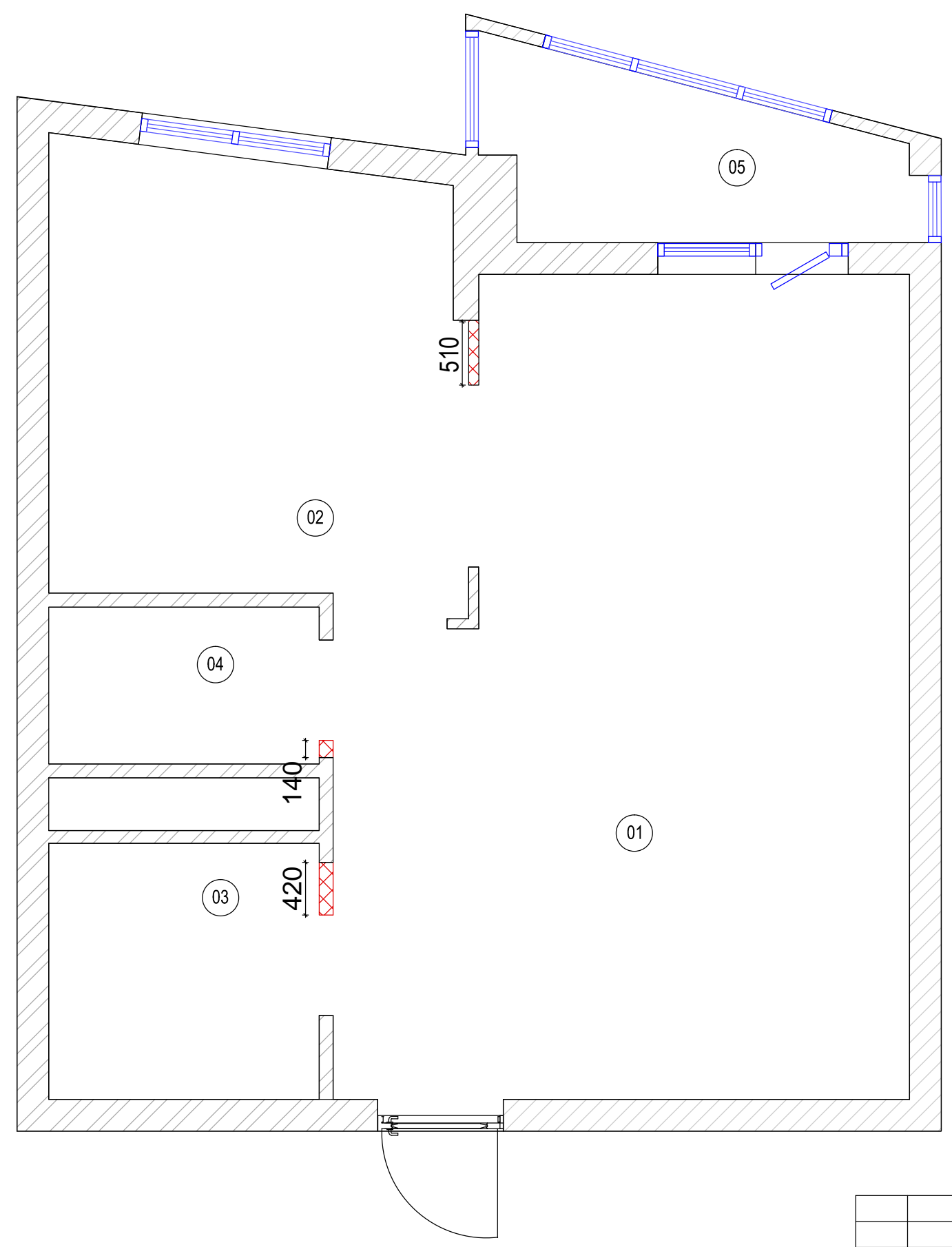
	Наименование	Площадь, м²
1	Гостиная	26,3
2	Кухня	11,6
3	Ванная	4,3
4	Санузел	2,6
5	Балкон	4
	Итого:	48,8 м²

Инв. № подл.	Взам. инв. №
Подп. и дата	

Изм.	Кол.	Лист	№ док.	Подпись	Дата
Дизайнер				Ибрагимова Джамиля	
Заказчик				Александр	

10-2D-11-17
Ул. Лобачевского, 118
Схема зонирования до перепланировки

ПЛАН ДЕМОНТАЖА



Экспликация помещений

	Наименование	Площадь, м²
1	Гостиная	26,3
2	Кухня	11,6
3	Ванная	4,3
4	Санузел	2,6
5	Балкон	4
	Итого:	48,8 м²

УСЛОВНЫЕ ОБОЗНАЧЕНИЯ

Эскиз	Наименование
	Демонтируемые стены

Инв. № подл.	Взам. инв. №
Подп. и дата	

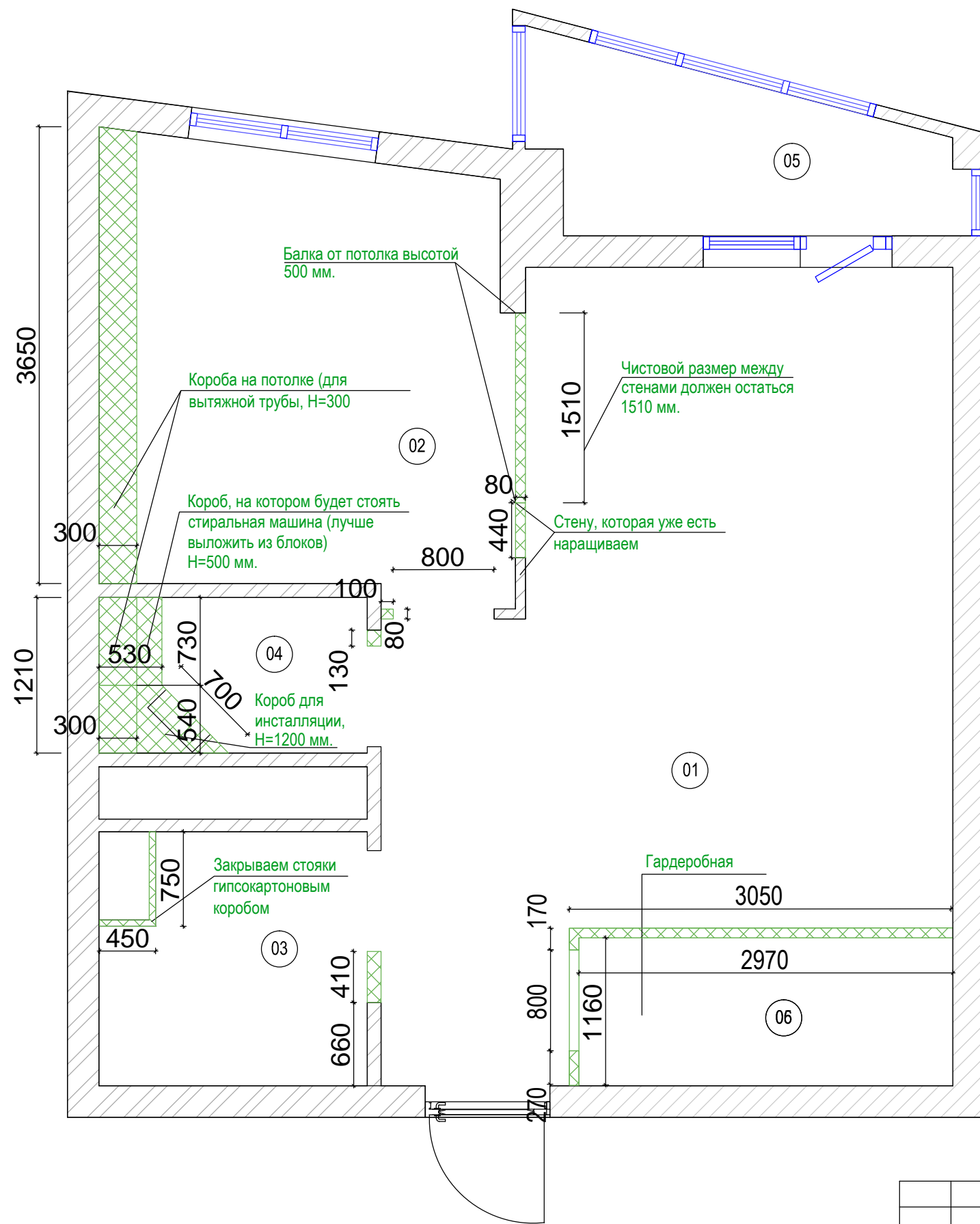
Изм.	Кол.	Лист	№ док.	Подпись	Дата
Дизайнер				Ибрагимова Джамиля	
Заказчик				Александр	

10-2D-11-17

Ул. Лобачевского, 118

План демонтажа

ПЛАН МОНТАЖА



Экспликация помещений

	Наименование	Площадь, м ²
1	Гостиная	22,5
2	Кухня	11,5
3	Ванная	4,3
4	Санузел	1,9
5	Балкон	4
6	Гардеробная	3,5
	Итого:	47,7 м ²

УСЛОВНЫЕ ОБОЗНАЧЕНИЯ

Эскиз	Наименование
	Монтируемые стены

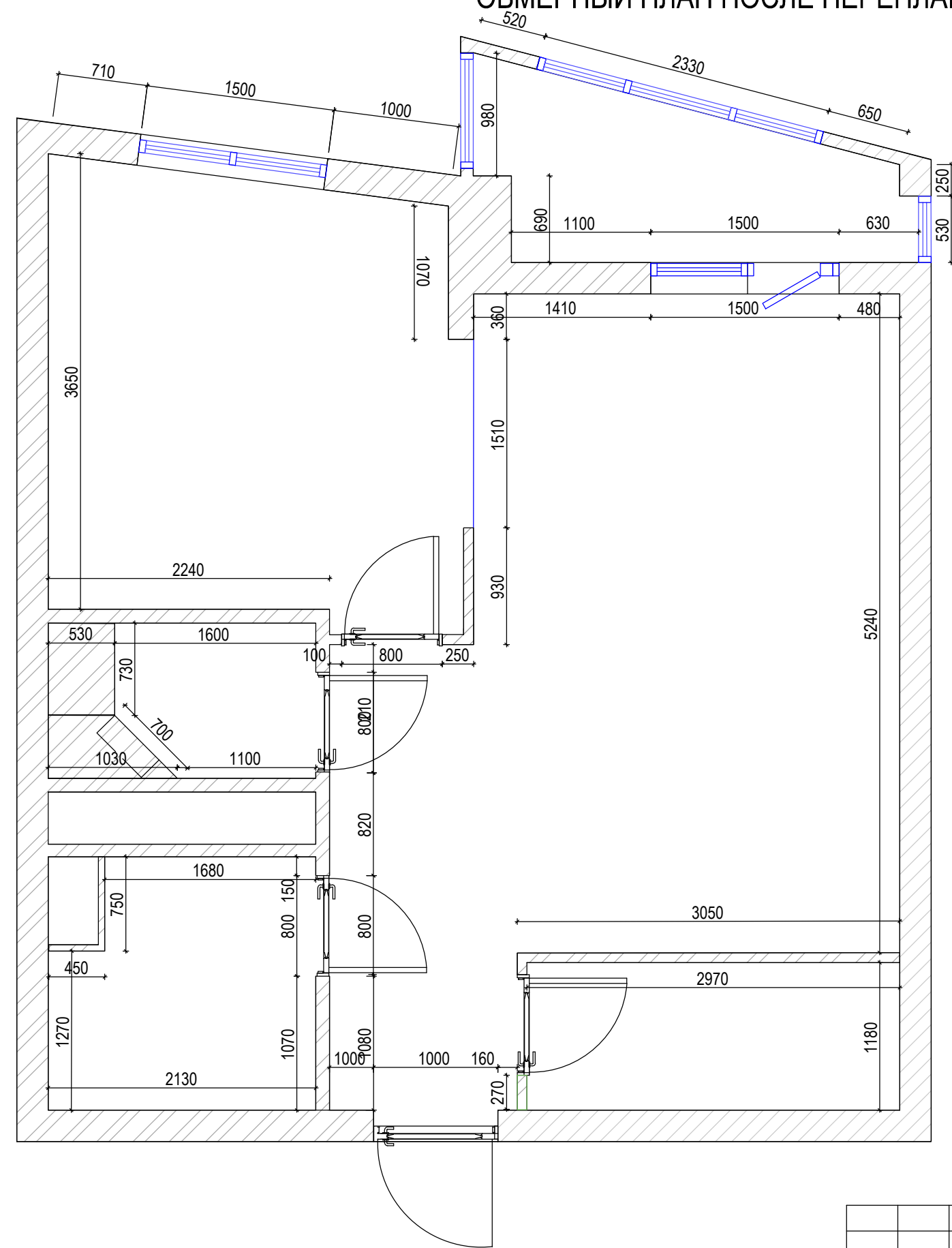
Инв. № подл.	Взам. инв. №
Подп. и дата	

Изм.	Кол.	Лист	№ док.	Подпись	Дата
Дизайнер				Ибрагимова Джамиля	
Заказчик				Александр	

10-2D-11-17
Ул. Лобачевского, 118
План монтажа

Формат А3

ОБМЕРНЫЙ ПЛАН ПОСЛЕ ПЕРЕПЛАНИРОВКИ



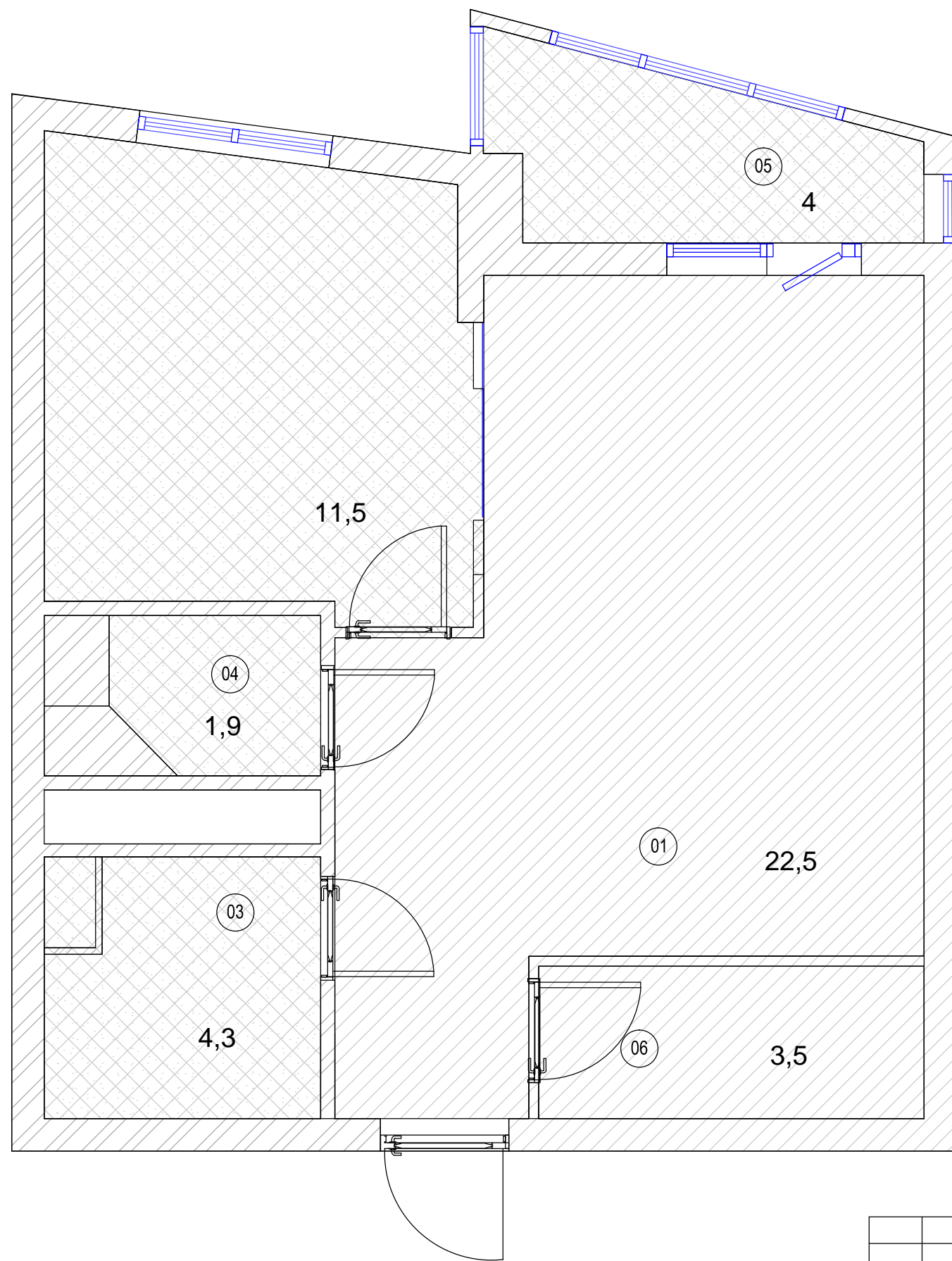
Экспликация помещений

	Наименование	Площадь, м ²
1	Гостиная	22,5
2	Кухня	11,5
3	Ванная	4,3
4	Санузел	1,9
5	Балкон	4
6	Гардеробная	3,5
	Итого:	47,7 м ²

Инв. № подл.	Взам. инв. №
Подп. и дата	

Изм.	Кол.	Лист	№ док.	Подпись	Дата	10-2D-11-17	Ул. Лобачевского, 118
Дизайнер				Ибрагимова Джамиля			
Заказчик				Александр		Обмерный план после перепланировки	

СХЕМА ЗОНИРОВАНИЯ ПОСЛЕ ПЕРЕПЛАНИРОВКИ



Экспликация помещений

	Наименование	Площадь, м²
1	Гостиная	22,5
2	Кухня	11,5
3	Ванная	4,3
4	Санузел	1,9
5	Балкон	4
6	Гардеробная	3,5
	Итого:	47,7 м²

УСЛОВНЫЕ ОБОЗНАЧЕНИЯ

Эскиз	Наименование
	Демонтируемые стены

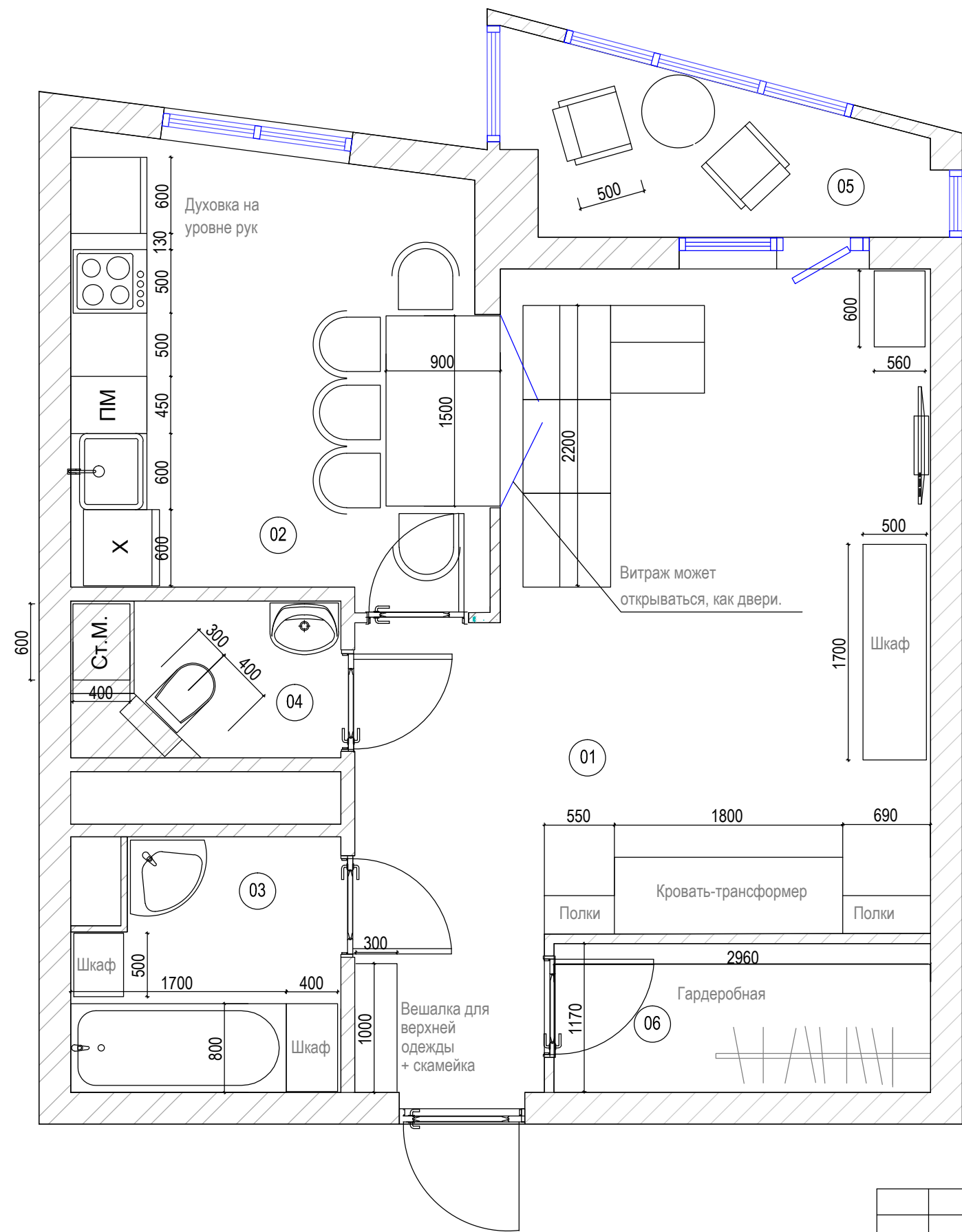
Взам. инв. №	
Подп. и дата	
Инв. № подл.	

Изм.	Кол.	Лист	№ док.	Подпись	Дата
Дизайнер				Ибрагимова Джамиля	
Заказчик				Александр	

10-2D-11-17
Ул. Лобачевского, 118
Схема зонирования после перепланировки

Формат А3

ПЛАН РАССТАНОВКИ МЕБЕЛИ И ОБОРУДОВАНИЯ



Экспликация помещений

	Наименование	Площадь, м ²
1	Гостиная	22,5
2	Кухня	11,5
3	Ванная	4,3
4	Санузел	1,9
5	Балкон	4
6	Гардеробная	3,5
	Итого:	47,7 м ²

Инв. № подл.	
Подп. и дата	
Взам. инв. №	

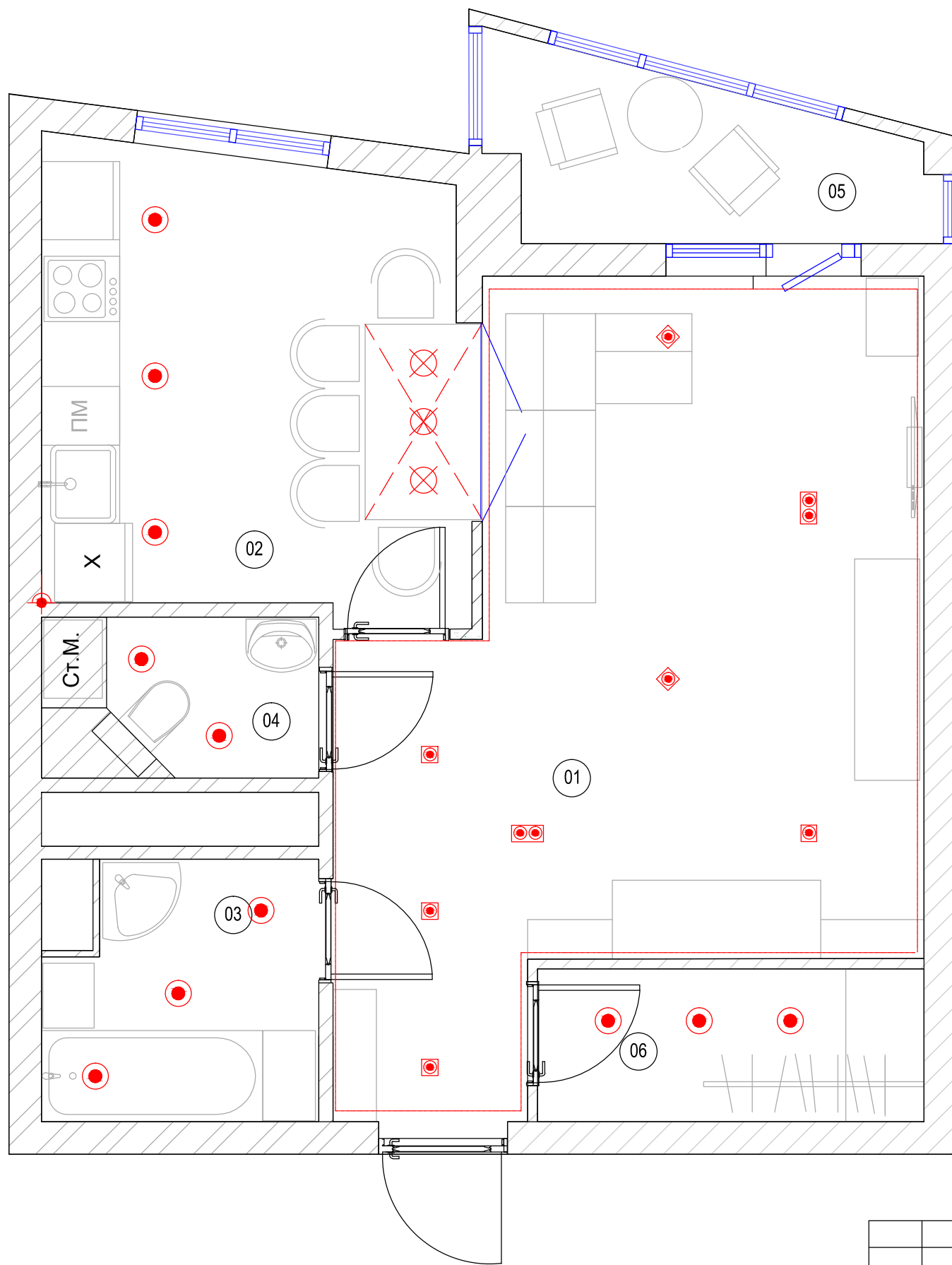
Изм.	Кол.	Лист	№ док.	Подпись	Дата
Дизайнер				Ибрагимова Джамиля	
Заказчик				Александр	

10-2D-11-17

Ул. Лобачевского, 118

План расстановки мебели и оборудования

ПЛАН РАЗМЕЩЕНИЯ ОСВЕТИТЕЛЬНЫХ ПРИБОРОВ



Экспликация помещений

	Наименование	Площадь, м ²
1	Гостиная	22,5
2	Кухня	11,5
3	Ванная	4,3
4	Санузел	1,9
5	Балкон	4
6	Гардеробная	3,5
	Итого:	47,7 м ²

Примечание:

1. Если какой-либо элемент электроосвещения (светильник или эл.вывод) не имеет привязки к выключателю, то, следовательно, управления подобного элемента предусмотрено на корпусе (в конструкции светильника, мебели).
2. В том случае, если предусмотрено подключение светильника через штепсельную розетку, то на плане указана конкретная розетка.

УСЛОВНЫЕ ОБОЗНАЧЕНИЯ

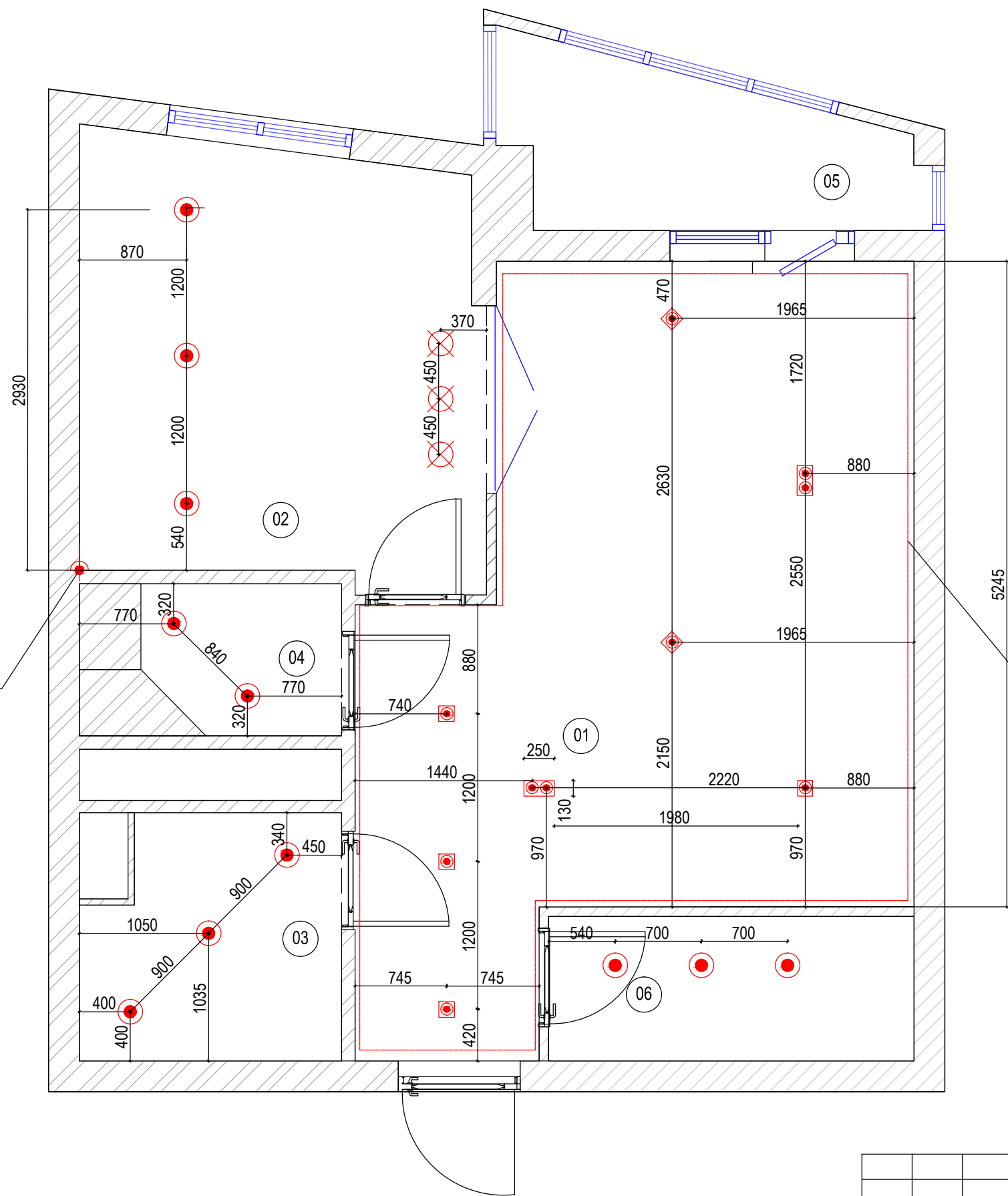
Эскиз	Наименование	Эскиз	Наименование
	Выключатель одно-, двух- и трехклавишный		Встроенный светильник
	Выключатель двухклавишный проходной		Люстра (подвесной светильник)
	Бра		Электровывод
	Накладной светильник		Светодиодная лента

Взам. инв. №	
Подп. и дата	
Инв. № подл.	

Изм.	Кол.	Лист	№ док.	Подпись	Дата
				Дизайнер Ибрагимова Джамиля	
				Заказчик Александр	

10-2D-11-17	
Ул. Лобачевского, 118	
План размещения осветительных приборов	

ПЛАН РАЗМЕЩЕНИЯ ОСВЕТИТЕЛЬНЫХ ПРИБОРОВ



Экспликация помещений

	Наименование	Площадь, м ²
1	Гостиная	22,5
2	Кухня	11,5
3	Ванная	4,3
4	Санузел	1,9
5	Балкон	4
6	Гардеробная	3,5
	Итого:	47,7 м ²

Примечание:

1. Если какой-либо элемент электроосвещения (светильник или эл.вывод) не имеет привязки к выключателю, то, следовательно, управления подобного элемента предусмотрено на корпусе (в конструкции светильника, мебели).
2. В том случае, если предусмотрено подключение светильника через штепсельную розетку, то на плане указана конкретная розетка.

УСЛОВНЫЕ ОБОЗНАЧЕНИЯ

Эскиз	Наименование	Эскиз	Наименование
□ □ □	Выключатель одно-, двух- и трехклавишный	●	Встроенный светильник
□ ПР	Выключатель двухклавишный проходной	⊗	Люстра (подвесной светильник)
⊗	Бра	⬇	Электровывод
⊗	Накладной светильник	—	Светодиодная лента

Взам. инв. №	
Подп. и дата	
Инв. № подл.	

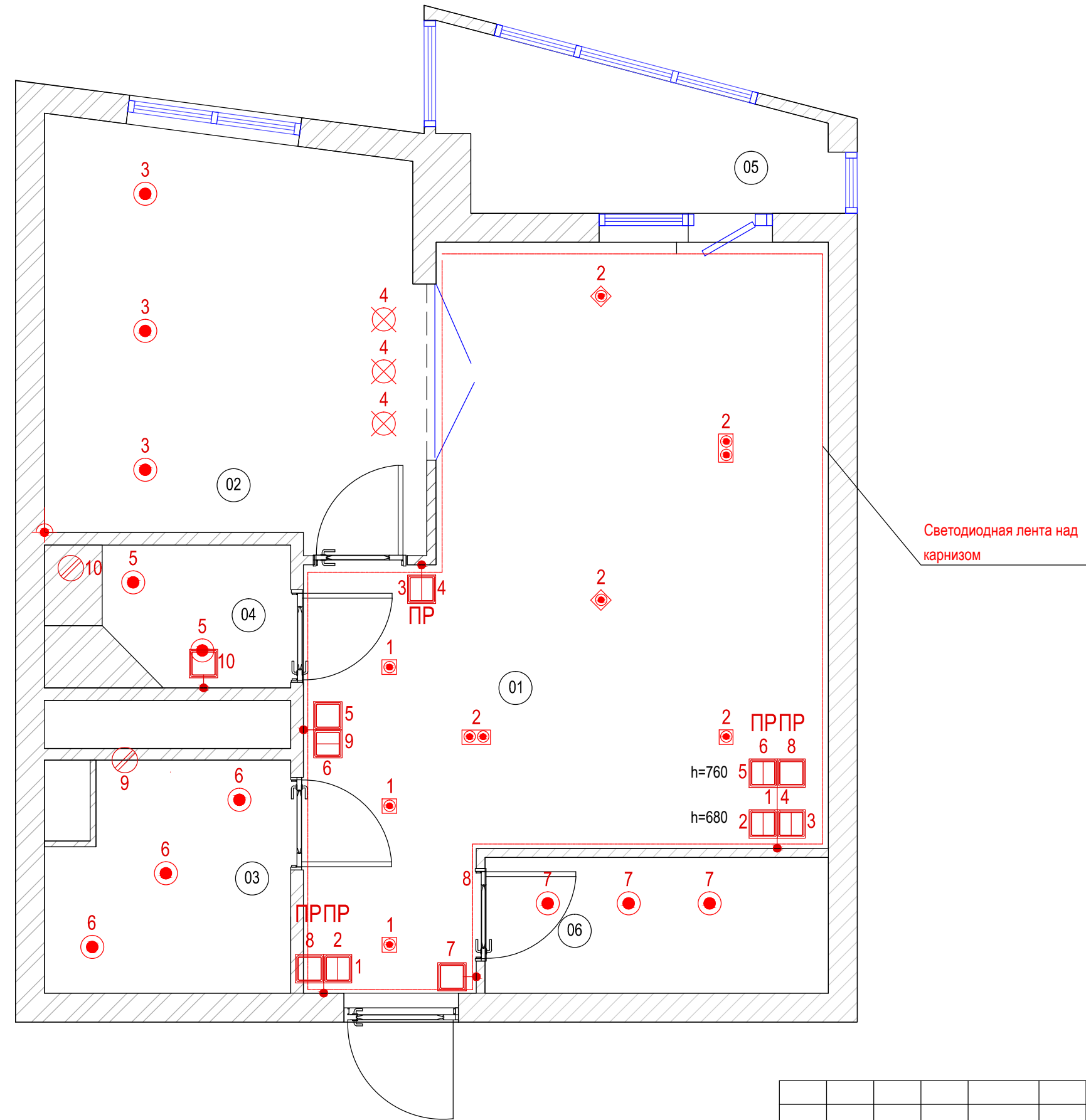
Изм.	Кол.	Лист	№ док.	Подпись	Дата
Дизайнер		Ибрагимова		Джамиля	
Заказчик		Александр			

10-2D-11-17

Ул. Лобачевского, 118

План размещения осветительных приборов

ПЛАН РАЗМЕЩЕНИЯ ОСВЕТИТЕЛЬНЫХ ПРИБОРОВ



Экспликация помещений

	Наименование	Площадь, м ²
1	Гостиная	22,5
2	Кухня	11,5
3	Ванная	4,3
4	Санузел	1,9
5	Балкон	4
6	Гардеробная	3,5
	Итого:	47,7 м ²

Примечание:

1. Если какой-либо элемент электроосвещения (светильник или эл.вывод) не имеет привязки к выключателю, то, следовательно, управления подобного элемента предусмотрено на корпусе (в конструкции светильника, мебели).
2. В том случае, если предусмотрено подключение светильника через штепсельную розетку, то на плане указана конкретная розетка.

УСЛОВНЫЕ ОБОЗНАЧЕНИЯ

Эскиз	Наименование	Эскиз	Наименование
	Выключатель одно-, двух- и трехклавишный		Встроенный светильник
	Выключатель двухклавишный проходной		Люстра (подвесной светильник)
	Вытяжной клапан		Электровывод
	Накладной светильник		Светодиодная лента

Взам. инв. №	
Подп. и дата	
Инв. № подл.	

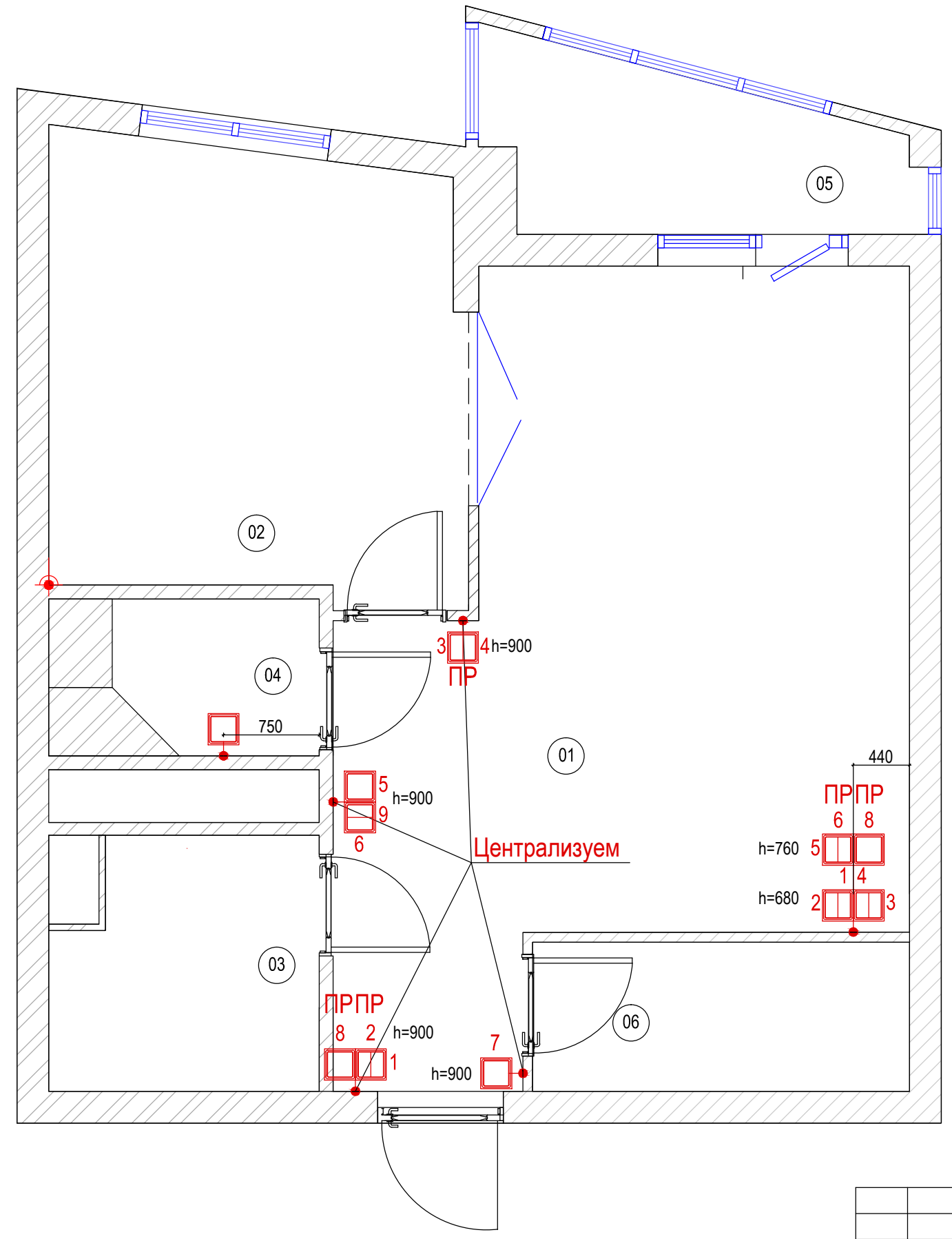
Изм.	Кол.	Лист	№ док.	Подпись	Дата
Дизайнер				Ибрагимова Джамиля	
Заказчик				Александр	

10-2D-11-17

Ул. Лобачевского, 118

План размещения осветительных приборов

ПЛАН РАЗМЕЩЕНИЯ ОСВЕТИТЕЛЬНЫХ ПРИБОРОВ



Экспликация помещений

	Наименование	Площадь, м²
1	Гостиная	22,5
2	Кухня	11,5
3	Ванная	4,3
4	Санузел	1,9
5	Балкон	4
6	Гардеробная	3,5
	Итого:	47,7 м²

Примечание:

- Если какой-либо элемент электроосвещения (светильник или эл.вывод) не имеет привязки к выключателю, то, следовательно, управления подобного элемента предусмотрено на корпусе (в конструкции светильника, мебели).
- В том случае, если предусмотрено подключение светильника через штепсельную розетку, то на плане указана конкретная розетка.

УСЛОВНЫЕ ОБОЗНАЧЕНИЯ

Эскиз	Наименование	Эскиз	Наименование
	Выключатель одно-, двух- и трехклавишный		Встроенный светильник
	Выключатель двухклавишный проходной		Люстра (подвесной светильник)
	Бра		Электровывод
	Накладной светильник		Светодиодная лента

Взам. инв. №	
Подп. и дата	
Инв. № подл.	

Изм.	Кол.	Лист	№ док.	Подпись	Дата
Дизайнер		Ибрагимова	Джамиля		
Заказчик		Александр			

10-2D-11-17

Ул. Лобачевского, 118

План размещения осветительных приборов

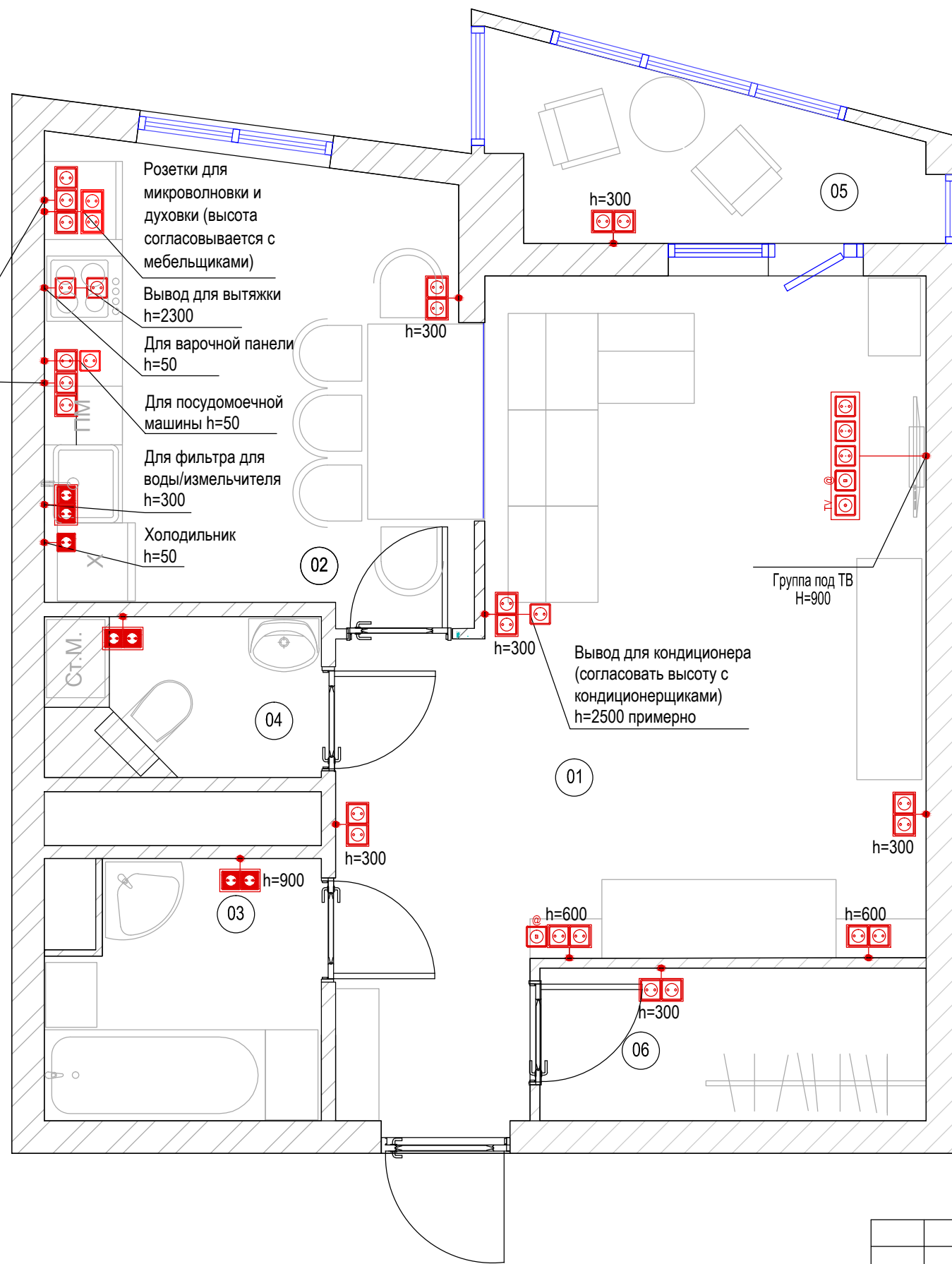
ПЛАН РАЗМЕЩЕНИЯ ЭЛЕКТРОТЕХНИЧЕСКИХ ПРИБОРОВ

Экспликация помещений

	Наименование	Площадь, м ²
1	Гостиная	22,5
2	Кухня	11,5
3	Ванная	4,3
4	Санузел	1,9
5	Балкон	4
6	Гардеробная	3,5
	Итого:	47,7 м ²

Розетки для доп. эл. приборов (высота согласовывается с мебельщиками)

Розетки для доп. эл. приборов h=1100



Примечание:

1. Все выключатели, кроме особо обозначенных, располагаются на отметке 0,9 м (по оси) от уровня чистого пола и на расстоянии не менее 100 мм от угла стены, откоса или проема двери.
2. Если привязка розетки не указана, расположить ее по центру простенка.
3. Все розетки, кроме особо обозначенных, располагаются на отметке 300 мм (по оси) от уровня чистого пола, за исключением розеток промаркированных дополнительно.
и на расстоянии не менее 100 мм от угла стены, откоса или проема двери.
4. В санузлах и на кухне устанавливаются розетки с защитой от влаги.

УСЛОВНЫЕ ОБОЗНАЧЕНИЯ

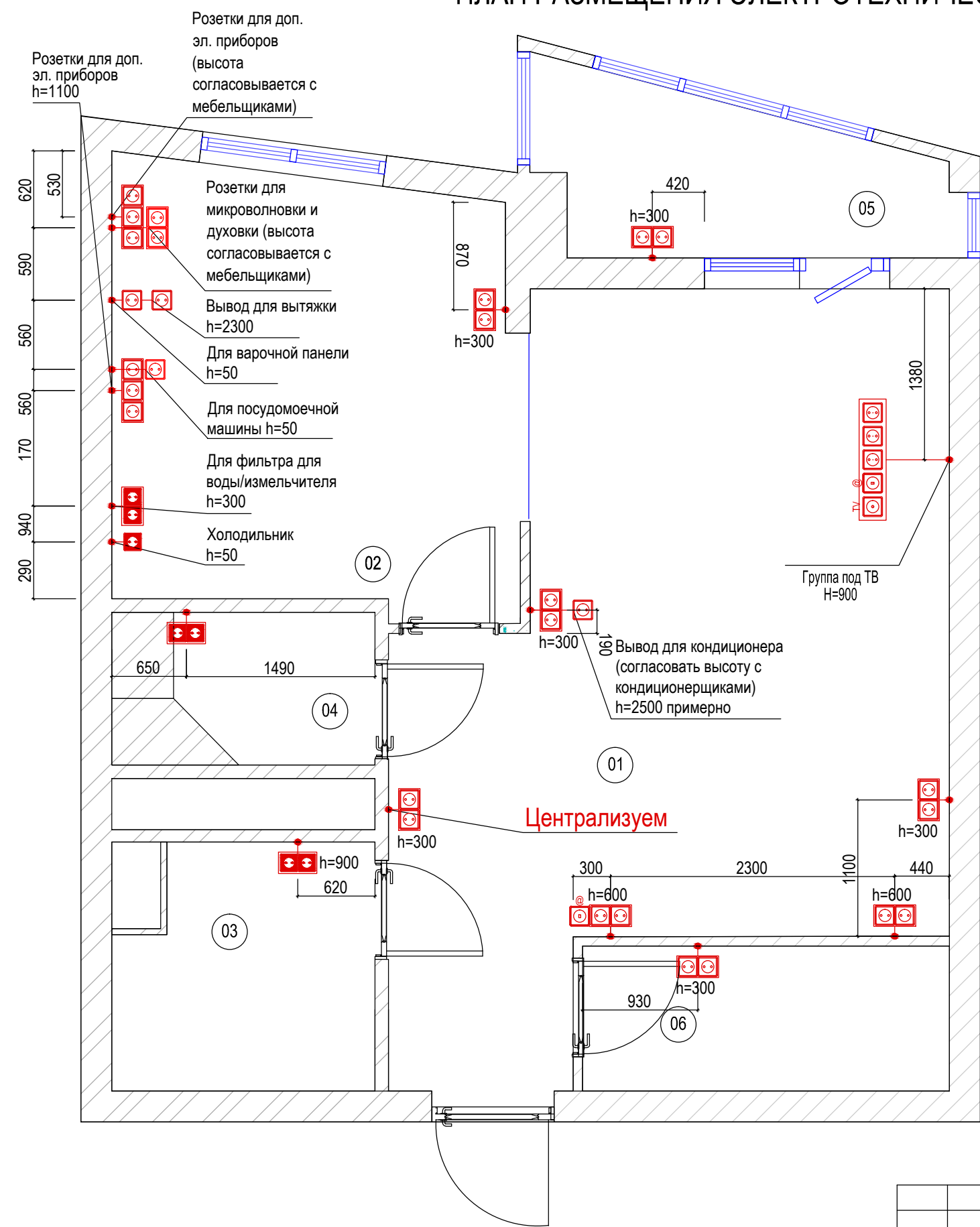
Эскиз	Наименование	Эскиз	Наименование
	Выключатель одноклавишный и двухклавишный		Розетка штепсельная с заземляющим контактом и во влагозащищенном исполнении
	Выключатель одноклавишный, двухклавишный проходные		Розетка LAN-интернет и телевизионная антенна

Взам. инв. №	
Подп. и дата	
Инв. № подл.	

Изм.	Кол.	Лист	№ док.	Подпись	Дата
Дизайнер		Ибрагимова	Джамиля		
Заказчик		Александр			

10-2D-11-17
Ул. Лобачевского, 118
План размещения электротехнических приборов

ПЛАН РАЗМЕЩЕНИЯ ЭЛЕКТРОТЕХНИЧЕСКИХ ПРИБОРОВ



Экспликация помещений

	Наименование	Площадь, м ²
1	Гостиная	22,5
2	Кухня	11,5
3	Ванная	4,3
4	Санузел	1,9
5	Балкон	4
6	Гардеробная	3,5
	Итого:	47,7 м ²

Примечание:

1. Все выключатели, кроме особо обозначенных, располагаются на отметке 0,9 м (по оси) от уровня чистого пола и на расстоянии не менее 100 мм от угла стены, откоса или проема двери.
2. Если привязка розетки не указана, расположить ее по центру простенка.
3. Все розетки, кроме особо обозначенных, располагаются на отметке 300 мм (по оси) от уровня чистого пола, за исключением розеток промаркированных дополнительно.

и на расстоянии не менее 100 мм от угла стены, откоса или проема двери.
4. В санузлах и на кухне устанавливаются розетки с защитой от влаги.

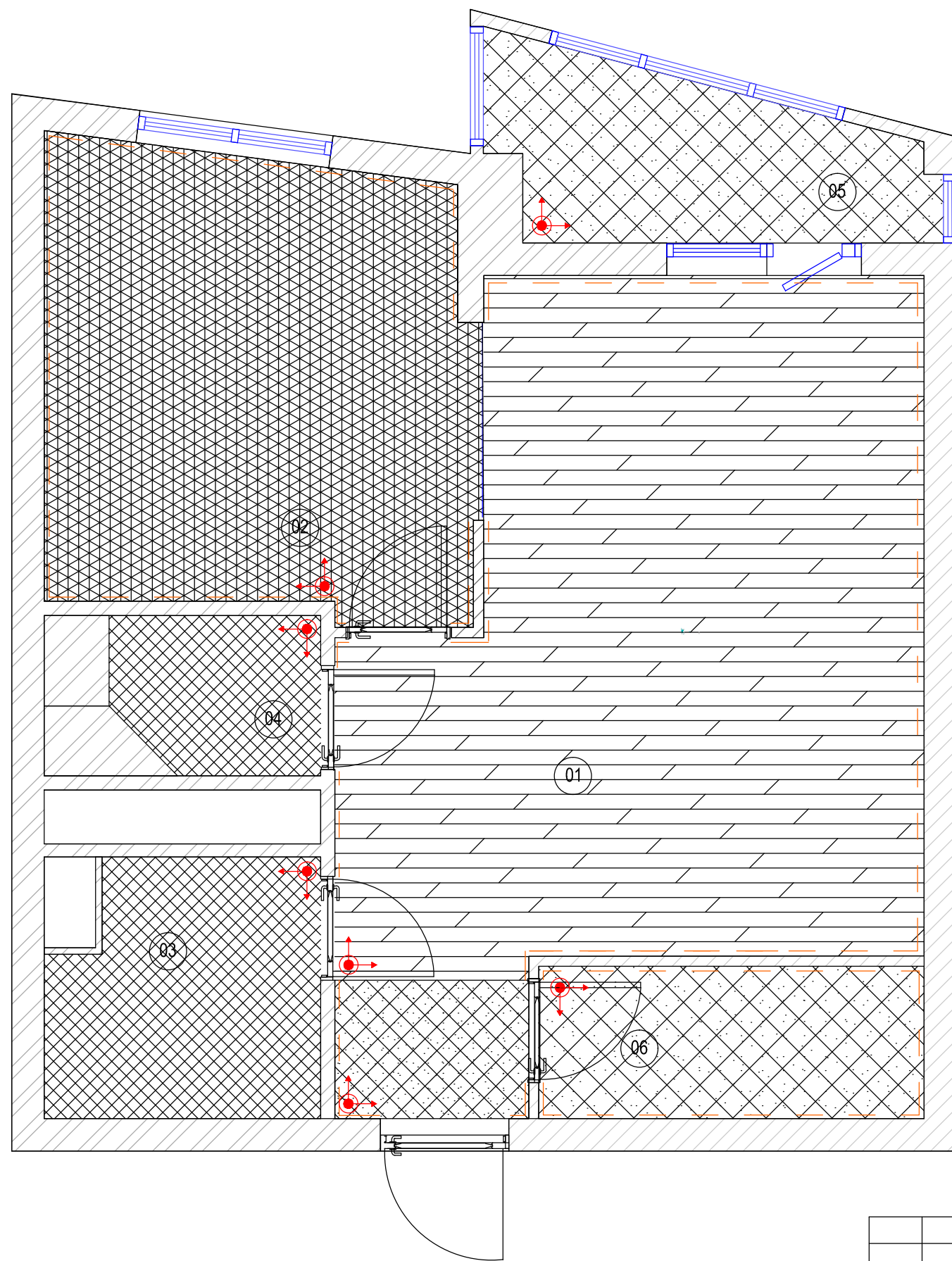
УСЛОВНЫЕ ОБОЗНАЧЕНИЯ

Эскиз	Наименование	Эскиз	Наименование
	Выключатель одноклавишный		Розетка штепсельная с заземляющим контактом и во влагозащищенном исполнении
	Выключатель одноклавишный, двухклавишный проходные		Розетка LAN-интернет и телевизионная антенна

Взам. инв. №	
Подп. и дата	
Инв. № подл.	

10-2D-11-17					
Изм.	Кол.	Лист	№ док.	Подпись	Дата
				Дизайнер Ибрагимова Джамиля	
				Заказчик Александр	
Ул. Лобачевского, 118					
План размещения электротехнических приборов					

ПЛАН НАПОЛЬНЫХ ПОКРЫТИЙ



Экспликация помещений

	Наименование	Площадь, м ²
1	Гостиная	22,5
2	Кухня	11,5
3	Ванная	4,3
4	Санузел	1,9
5	Балкон	4
6	Гардеробная	3,5
	Итого:	47,7 м ²

ЭКСПЛИКАЦИЯ ПОЛОВ

Тип пола	Схема пола	Наименование	Площадь, м ²
1		Паркетная доска	20,9
2		Плитка керамическая (тип 1)	11,5
3		Плитка керамическая (тип 2)	9,1
4		Плитка керамическая (тип 3)	5,8

УСЛОВНЫЕ ОБОЗНАЧЕНИЯ

Эскиз	Наименование
	Маркер направления укладки напольного покрытия
	Плинтус L=58,7

Изм.	Кол.	Лист	№ док.	Подпись	Дата
Дизайнер				Ибрагимова Джамиля	
Заказчик				Александр	

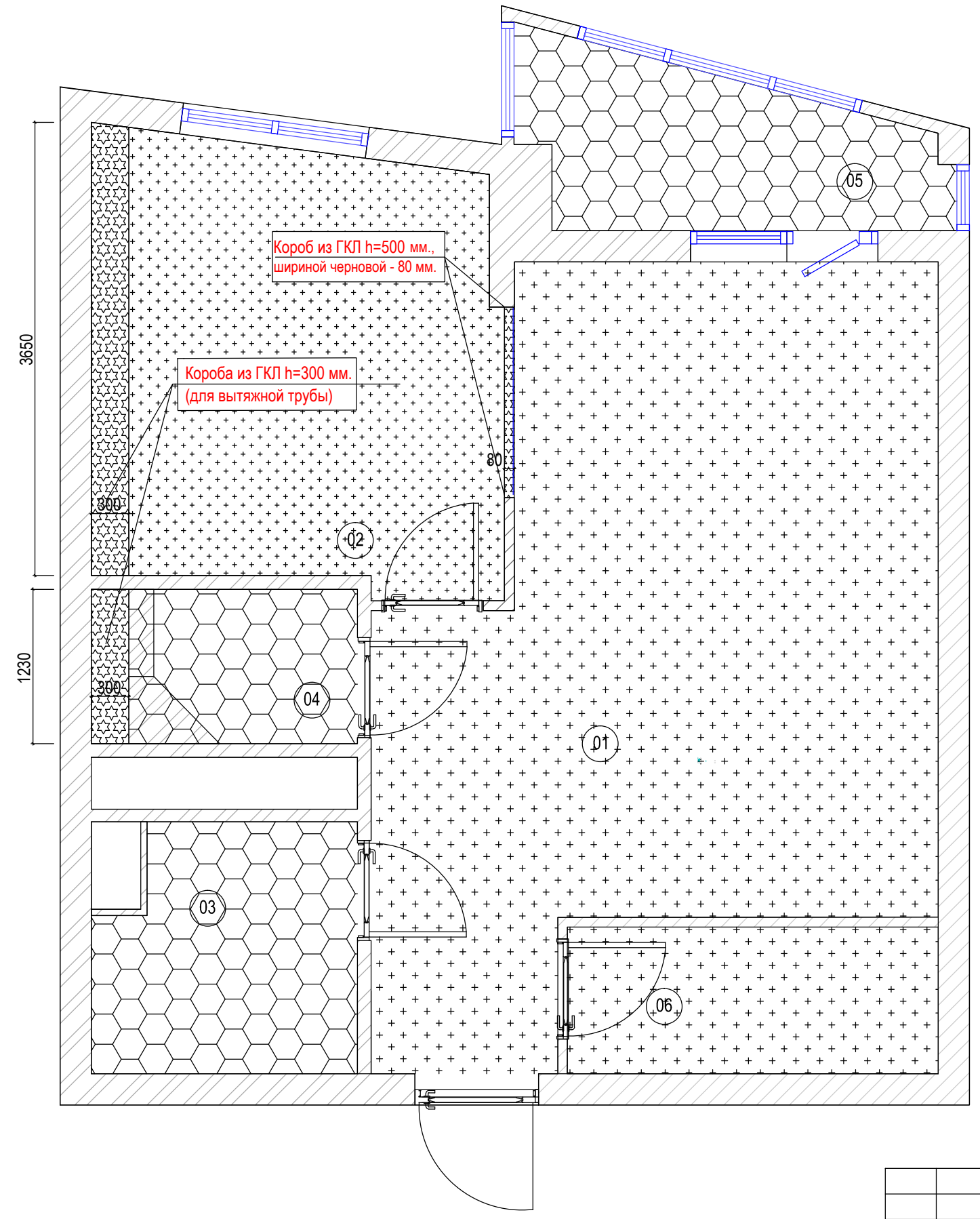
10-2D-11-17

Ул. Лобачевского, 118

План напольных покрытий

Взам. инв. №	
Подп. и дата	
Инв. № подл.	

ПЛАН ПОТОЛКОВ



Экспликация помещений

	Наименование	Площадь, м ²
1	Гостиная	22,5
2	Кухня	11,5
3	Ванная	4,3
4	Санузел	1,9
5	Балкон	4
6	Гардеробная	3,5
	Итого:	47,7 м ²

УСЛОВНЫЕ ОБОЗНАЧЕНИЯ

Эскиз	Наименование	м ²
	Окраска ГКЛ	35
	Окраска ГКЛ (Короба)	1,6
	Окраска ВГКЛ	10,3

Инд. № подл.	
Подп. и дата	
Взам. инв. №	

Изм.	Кол.	Лист	№ док.	Подпись	Дата	10-2D-11-17	Ул. Лобачевского, 118
Дизайнер				Ибрагимова Джамиля			
Заказчик				Александр			
						План потолков	